



right time  
right place

# İMÇ PERİYODİK KONTROL HİZMETLERİ



## HİZMETLERİMİZ



Vinç



Kaldırma Ve İletme  
Ekipmanları



Basınçlı Kaplar



İş Makinaları



Takım Tezgâhları



Elektriksel Kontroller

## İletişim

☎ 0536-379-36-90

✉ [info@imcperiyodikkontrol.com](mailto:info@imcperiyodikkontrol.com)



# İMÇ

## PERİYODİK KONTROL

### BİZ KİMİZ ?

Alanında uzman çalışanlarıyla gelişen teknoloji ve değişikliklere ayak uydurarak, takım ruhunu benimsemiş ve güveni tam çalışma ortamı yaratarak, müşteri odaklı olup, müşterilerin taleplerini, ihtiyaç ve önerilerini dikkate alıp değerlendiren bir hizmet anlayışına sahip, kendimizi her geçen zamanla geliştirerek, yaptığımız kaliteli işlerle adımızdan söz ettirmeyi hedefleyerek bu yola çıkmıştır.

İMÇ Periyodik Kontrol; Sürekli büyümeye ve gelişmeye açık Mekanik, Basınçlı Ekipmanlar ve Elektriksel Muayene konularında Uzman kadrosu ile hizmet veren muayene kuruluşudur.

### VİZYONUMUZ

Kalite ve Farklılığıyla Sektöründe yenilikçi, verimli iş modelleri ile, teknoloji ve trendleri süreçlerimizde uygulayarak sektörde edindiğimiz başarıyı sürekli kılmak.

### MİSYONUMUZ

Güçlü yapımız ile tarafsız, güvenilir, yasal ve etik değerlere uygun, çözüm odaklı hizmetler sağlayarak daha sürdürülebilir bir geleceği hedefliyoruz.

### AMACIMIZ

İMÇ Periyodik Kontrol Hizmetleri olarak Şirketimiz müşterilerimize iyi hizmet vermek ve müşterilerimizin kendi işlerindeki istedikleri başarıyı sağlaması amacıyla, periyodik kontrollerin uzman yetkinliği olan kişiler tarafından şeffaf muayene ve raporlama tekniğiyle hizmet ederek, en güncel bilgiye sahip, kaliteli, güvenilir ve hızlı hizmet verebilen, bu sayede en çok tercih edilen uluslar arası muayene, gözetim kuruluşlarından bir tanesi olmayı hedefliyoruz.



ÇAĞRI KARDAŞ

0536-379-36-90

info@imcperiyodikkontrol.com

https://imcperiyodikkontrol.com/



# İMÇ

## PERİYODİK KONTROL

### Neden Periyodik Kontrol Yaptırmalıyım ?

Periyodik kontrol çalışma hayatının bir parçası; ergonomi, iş ve çevre güvenliğinin yapıtaşlarından biridir. Ülkemizde 6331 sayılı “İş Sağlığı ve Güvenliği Kanunu” ve kanuna bağlı olarak çıkarılan “İş Ekipmanlarının Kullanımında Sağlık ve Güvenlik Artları Yönetmeliği” kapsamında iş ekipmanlarının kontrollünün zorunlu olduğu ve işverence yaptırılması gerektiği belirtilmiştir.

### **Zorunlu Olduğu İçin Değil, Gerekli Olduğu İçin Periyodik Kontrol Yaptırın.**

Periyodik kontrol bağımsız ve konusunda uzman bir gözün işletmenizde çektiği fotoğrafıdır. Bu faaliyetin çıktıları işletmeye eğitim, bakım, onarım, makina parkının ekonomik ömrü vb. konularda önemli bilgiler verdiği gibi iş güvenliği açısından kaza vb. olumsuz olayların önüne geçerek üretim faaliyetinin sürekliliğine ve güvenli bir çalışma ortamı sağlanmasına katkıda bulunur.

### Periyodik Kontrol Periyotlarını Nasıl Belirleyeceğim ?

İş Ekipmanlarının Kullanımında Sağlık ve Güvenlik Artları Yönetmeliği, Ek-III Bakım, Onarım ve Periyodik Kontroller İle İlgili Hususlar bölümünün 1.4 maddesinde iş ekipmanlarının periyodik kontrol süreleri "Periyodik kontrol aralığı ve kriterleri standartlar ile belirlenmemiş iş ekipmanlarının periyodik kontrolleri, varsa imalatçının öngördüğü aralık ve kriterlerde yapılır. Bu hususlar, imalatçı tarafından belirlenmemiş ise iş ekipmanının periyodik kontrolü, bulunduğu işyeri ortam koşulları, kullanım sıklığı ile kullanım süresi gibi faktörler göz önünde bulundurularak, yapılacak risk değerlendirmesi sonuçlarına göre, belirlenecek aralıklarda yapılır. Belirlenen periyodik kontrol aralığının bu Yönetmelikte belirtilen istisnalar dışında bir yılı aşmaması gerekir." ifadesi ile belirlenmektedir.

**Risk Değerlendirmesi ile Periyodik Kontrol Periyodu Belirlenirken Dikkat Edilmesi Gereken Hususlar** Yönetmelik ile belirtilen azami periyodik kontrol sürelerini aşmamak kaydıyla işyeri tarafından yapılacak risk değerlendirmesi ile periyodik kontrol süreleri belirlenirken aşağıda belirtilen parametrelerin dikkate alınması gerekmektedir.

**İş Ekipmanının Çalışma Ortamı:** Şantiye vb. operatörlerin, çalışma koşullarının ve fiziksel olarak ortamın sürekli değişken olduğu dinamik çalışma ortamlarında periyodik kontrol periyodu azaltılmalıdır.

**İş Ekipmanının Yaşı:** İş ekipmanının varsa güvenli çalışma saati, ekonomik ömrü vb. parametreleri ekipman üreticisinden alınarak ekonomik ömrünün ilk çeyreğinden sonra her çeyrekte bir periyodik kontrol periyodu azaltılmalıdır.

**Bakım Faaliyeti:** İşyerinde bakım faaliyetinin nitelikli ve zamanında yapılamadığı düşünülüyorsa periyodik kontrol periyodu azaltılmalı veya kestirimci bakıma yönelik işletme içerisinde etkin bir bakım organizasyonu varsa kontrol periyodu artırılmalıdır.

**Önemli Revizyon veya Kaza:** İş ekipmanı önemli bir revizyon geçirmişse kontrolleri tekrarlanmalıdır.

**Çalışma Saati:** İş Ekipmanının gün içerisindeki toplam çalışma süresi değerlendirilmeli ve yoğun çalışan ekipmanların kontrol periyotları azaltılmalıdır.



# İMÇ

## PERİYODİK KONTROL

### Kaldırma ve İletme Makinaları Muayeneleri

- ✓ Vinç
- ✓ Mobil Vinç
- ✓ Yükleyici Kren
- ✓ Kule Vinç
- ✓ Caraskal
- ✓ Araç Kaldırma Lifti
- ✓ Sütunlu Çalışma Platformu
- ✓ Asılı Erişim Donanımı
- ✓ Yükseltilebilen Seyyar İş Platformu
- ✓ Mekanik, Hidrolik, Pnömatik Basit Kaldırıcılar
- ✓ Halatlı veya Zincirli Çektime (HUBZUG)
- ✓ Halatlı Çektime (TRİFOR)
- ✓ Kriko
- ✓ Rampa
- ✓ Transpalet
- ✓ Forklift
- ✓ Değişken Erişimli Araç
- ✓ İstif Makinası
- ✓ Sabit İniş Mahallerinde Hizmet Veren Makina
- ✓ Hareket Engelliler İçin Güç Tahrikli Kaldırma Platformu Park
- ✓ Lifti
- ✓ Forklift Sızdırmazlık
- ✓ Yük ve Personel Taşıyıcı
- ✓ Taşıtlara Takılan Platform Kaldırıcılar
- ✓ Sapan
- ✓ Mapa



### Basıncılı Ekipmanların Muayeneleri

- ✓ Buhar Kazanı
- ✓ Sıcak Su (Kalorifer) Kazanı
- ✓ Kızgın Su Kazanı
- ✓ Kızgın Yağ Kazanı
- ✓ Hava Tankı
- ✓ Kompresör
- ✓ Boyama Kazanı
- ✓ Hidrofor /Genleşme Tankı
- ✓ Otoklav
- ✓ Basıncılı Ekipman
- ✓ Buharlı Pişirme Kazanı Boyler
- ✓ /Akümülyasyon Tankı Sanayi
- ✓ Gazı Depolama Tankı
- ✓ (Gaz Tankları, Kriyojenik Tankları)
- ✓ Parlayıcı, Patlayıcı, Tehlikeli ve Zararlı Madde Depolama Tankı
- ✓ Emniyet Ventili
- ✓ Kara Tankeri
- ✓ Basıncı Testi





# İMÇ

## PERİYODİK KONTROL

### Elektriksel Ölçümler Ve Muayeneler

- ✓ İş Ekipmanlarının Kullanımında Sağlık ve Güvenlik artları Yönetmeliğine göre Elektrik, Topraklama ve
- ✓ Yıldırımdan Korunma Tesisatlarımızın yılda asgari bir defa muayene edilmesi yasal zorunluluktur.
- ✓ Topraklama Elektrik İç Tesisat Yalıtım Direnci Paratoner Elektrik Panosu
- ✓ Enerji Analizi ve Harmonik Kaçak Akım Rolesi
- ✓ (Hata Akımı Koruma Düzeni) (Artık Akım Anahtarı)
- ✓ Kompanzasyon Sistemi ve Panosu Katodik Koruma
- ✓ Jeneratör



ÇAĞRI KARDAŞ

info@imcperiyodikkontrol.com

0536-379-36-90

https://imcperiyodikkontrol.com/



# İMÇ

## PERİYODİK KONTROL

### İş Makinaları Muayeneleri

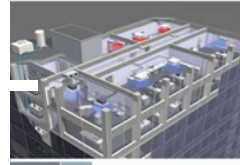
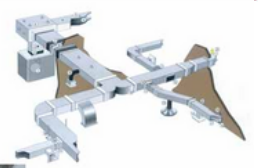
- ✓ Yükleyiciler Çekici Dozerler
- ✓ Kazıcı Yükleyiciler Hidrolik
- ✓ Kazıcılar
- ✓ Damperli Kamyonlar
- ✓ Skreyperler Greyderler
- ✓ Boru Döşeyicileri
- ✓ (Fore Kazık – Sondaj
- ✓ Makinaları)
- ✓ Toprak ve Çöp Sıkıştırıcılar
- ✓ Halatlı Kazıcılar
- ✓ Yol Yapım ve Bakım
- ✓ Makinaları



### Tesisat Uygunluk İncelemeleri

İş Ekipmanlarının Kullanımında Sağlık ve Güvenlik artları Yönetmeliğine göre yangın tesisatı ve yangın söndürme sistemleri uygunluk incelemeleri, havalandırma tesisatı uygunluk incelemeleri yaptırılması yasal zorunluluktur.

Yangın Tesisatı ve Yangın Söndürme Sistemleri Uygunluk İncelemeleri  
Yangın Pompaları Performan Testleri  
Merdiven Kaçış Yolları Basınçlandırma Sistemleri  
Alarm Algılama Sistemleri  
Havalandırma Tesisatı Uygunluk İncelemeleri



ÇAĞRI KARDAŞ

info@imcperiyodikkontrol.com

0536-379-36-90

https://imcperiyodikkontrol.com/



# İMÇ

## PERİYODİK KONTROL

### Depolama ve Raf Sistemlerinin Kontrolleri

Depolama sistemlerinde kullanıma veya yorulmaya bağlı hasar, raf yapısında veya kullanım şeklindeki hatalı değişiklikler sonucu kazalar meydana gelmektedir. Bir işletmenin üretim veya sevkiyat aşamalarında kullanılan bu depolama sistemlerindeki birçok kazanın önüne geçmek basit önlemler ile mümkündür.

TS EN 15635 Çelik statik saklama sistemleri Saklama ekipmanlarının uygulama ve bakımı standardı, eğitimli bir personel ile yapılması gereken firma içi kontrolleri ve uzman bir personel ile depolama sisteminin yıllık olarak kontrol edilmesi gerektiğini tanımlamaktadır.

Depolama sisteminin alanı (raf adeti, sayısı vb.) işletmenizdeki üretim kapasitesine uygun olarak seçilmeli, gerektiğinde palet ayağı, güvenlik durdurucusu, palet kapısı kullanılmalı, varil vb. şekillerde depolanacak ürünlerin şekline uygun olarak aparatlar oluşturulmalı, endüstriyel araçların çarpma riskine göre koruyucular kullanılmalı, insan gücü kullanılarak depolama yapılması durumunda ürünün ağırlığı ve raf yükseklikleri insan ergonomisi ile ilgili standartlara uygun tasarlanmalıdır.





# İMÇ

## PERİYODİK KONTROL

### Kalite Politikası

Sürekli iyileşen ve gelişen, teknolojiyi yakından takip eden dinamik bir kuruluş olmak politikamızdır.

Bağımsızlık, tarafsızlık ve gizlilik ilkeleri doğrultusunda; standartların gerekliklerine uygun olarak oluşturulan kalite yönetim sistemine uygun olarak gerçekleştirmeyi,

Eşit ve tarafsız,

Saygın ve itibarlı,

Müşteri memnuniyetine odaklı,

Nitelikli ve yeterli sayıda, İMÇ ile çalışmasının ayrıcalıklı olduğuna inanan ve sürekli gelişimi için teşvik edilen ve desteklenen personeli ile muayene hizmetleri vermek,

Kuruluşların kurmuş ve uygulamakta olduğu Yönetim Sistemlerinin, Gizlilik, Tarafsızlık ve Objektiflik ilkeleri çerçevesinde denetlenmesinin sağlanması,

Hizmetlerini icra ederken, edindiği bilgilerin üçüncü tarafların avantajına, uygunsuz kullanımına hiçbir şart altında izin vermeyerek,

Bu hizmetlerde görev alan personelini ve uzmanlarını idari ve teknik kararlarını etkileyebilecek her türlü ticari, mali ve diğer baskılardan uzak tutarak,

İMÇ Periyodik Kontrol Hizmetleri kalite yönetim sisteminin amacı, yüksek nitelikli personellerle, tarafsızlık ilkesi içerisinde, gizlilik prensibine dayanarak ve tutarlı bir şekilde, yetkin personel, uluslararası veya ulusal geçerliliği olan metotlar ve ölçüm cihazları kullanarak en uygun şartlarda analizleri gerçekleştirmek ve müşteri memnuniyetini sağlamak,

Bu doğrultuda; faaliyetlerimize ilişkin hüküm verme bağımsızlıkları ve doğruluklarıyla çatışmaya neden olabilecek hiçbir faaliyetin içerisinde yer almayacağımızı, uygunluğu değerlendirilen ürünlerin tasarlayan, üreten, tedarik eden, kurulumunu yapan, satın alan, sahibi, kullanıcı veya bakımını yapan durumunda olmayacağımızı her zaman gerekli titizliği göstereceğimizi taahhüt ederiz.



